

СОДЕРЖАНИЕ МАРШРУТА

Помните:

1. Перед началом прогулки проверьте исправность велосипедов, состояние одежды и обуви.

2. Во время прогулки следите за соблюдением правил дорожного движения.

3. Познакомьте ребенка с названием улиц, по которым проходит маршрут вашей прогулки.

На реке:

* Расскажите детям о кустах и кустарниках, цветах, которые растут вдоль реки.

* Обсудите изменения в природе в эту пору года.

* О деревьях, встречающихся у вас на пути.

* Поговорите о погоде (солнечная, ветреная, дождливая, хорошая и т.д).

* Рассмотрите растениями, которые растут в воде.

* Прогуливаясь вдоль реки, обратите внимание на состояние окружающей среды, предложите ребенку подумать, почему река находится в списке самых грязных рек, и что можно сделать, чтобы река стала чище.

Игры на берегу реки:

1. «Кто дальше бросит камушек»;
2. «Я знаю пять названий рек»;
3. «Угадай по описанию».

Проведите акцию: «Сделаем нашу реку чище».

Предложите всем членам семьи собрать мусор на берегу реки.

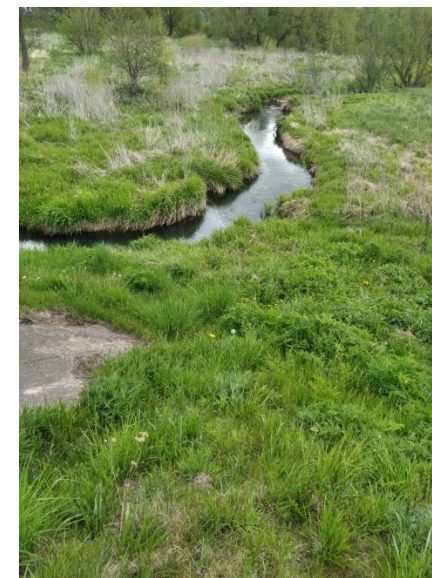
На обратном пути предложите ребенку:

- * Вспомнить, как называется река, в которой была совершена прогулка, названия улиц, по которым проезжали.
- * Поинтересуйтесь, что больше всего запомнилось ребенку на прогулке.
- * Придя домой после прогулки, предложите ребенку отобразить в рисунке свои впечатления от прогулки.

А чтобы воспоминания остались надолго, сделайте пару семейных фото.

Маршрут выходного дня

«Велосипедная прогулка к реке Гуйка»



ГУО «Радощковичский ясли-сад №1
Молодечненского района

Полезная информация

Уважаемые родители!

Мы предлагаем Вам провести воскресный день с пользой для здоровья и организовать велосипедную прогулку к реке Гуйка.

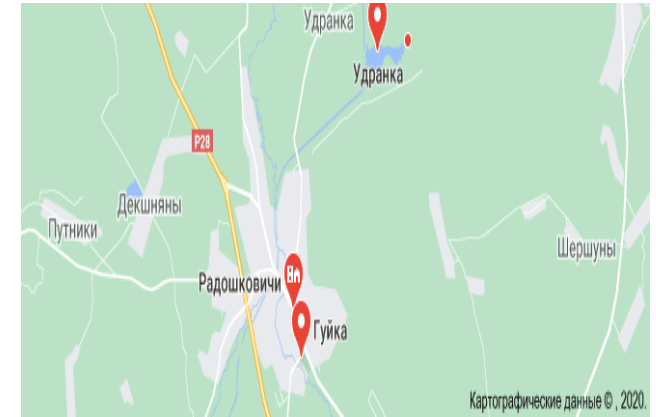
Совместная прогулка позволит не только укрепить здоровье, но и познакомить ваших детей с историей родного города, будет способствовать сплочению Вашей семьи, а также зарядит энергией и хорошим настроением на целый день.

Наш маршрут предназначен для детей 5-7 лет.



Река Гуйка

- Длина:
 - километр_:19
 - Площадь водосбора:
 - километр квадратный_:98
 - Средний уклон водной поверхности:
 - ‰_:3,3
 - Территориальное расположение стока:
 - [Радошковичи](#)
[6238557000](#)
 - Территориальное расположение истока:
 - [Щедровщина](#)
[6236858000](#)
 -
- ГУЙКА, река в Минском и Молодечненском р-нах Минской обл., в басс. р. Виляя. Дл. 19 км. Пл. водосбора 98 км². Средний уклон водной поверхности 3,3‰. Лесистость терр. водосбора 35%. Начинается у д. Щедровщина Минского р-на, протекает по сев. склонам Минской возвышенности. В г.п. Радошковичи при слиянии с р. Вязынка образует р. Рыбчанка. Русло канализировано на протяжении 4,8 км (2,2 км к Ю-В — 2,6 км к С-З отд. Рогова Минского р-на).



Отправная точка – площадка у здания аптеки (ул.Советская, д.35)

Цель – река Гуйка.

Маршрут

Вдоль улицы Советской, двигаемся в сторону г. Минска.

Протяженность маршрута по времени 20 минут (в одну сторону).